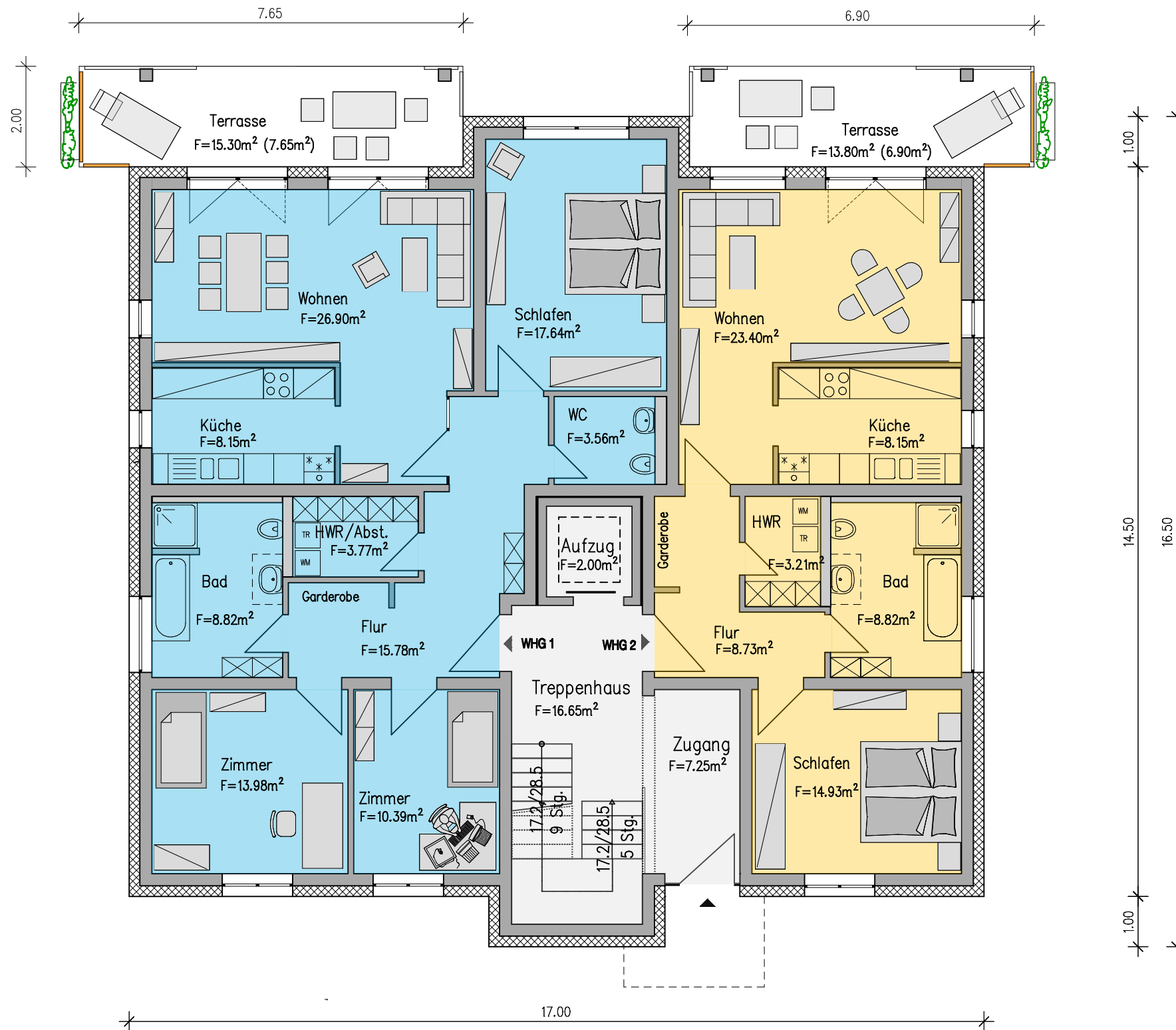
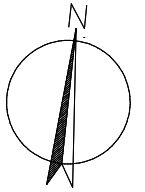


# GRUNDRISS ERDGESCHOSS



**WOHNUNG -W1**  
 Wohnfläche = 116.64 m<sup>2</sup> \*)  
 zzgl. Kellerfläche = 36.26 m<sup>2</sup>

**WOHNUNG -W2**  
 Wohnfläche = 74.14 m<sup>2</sup> \*)  
 zzgl. Kellerfläche = 13.40 m<sup>2</sup>

\*) Wohnfläche = Nettofläche unter Abzug von Putz und Installationsschächten

## Ihre Wohnung im Rudolspark

- °MOBLIERUNGSVORSCHLÄGE NUR ZUR DEMONSTRATION DER PLATZVERHÄLTNISSE
- °ESS- UND WOHNBEREICH TAUSCHBAR INCL. TERRASSEN AUSGANG
- °KÜCHE OHNE WANDABTRENNUNG MÖGLICH

**LEG Thüringen**

**IBS BAUPROJEKT GMBH**  
 INGENIEURBÜRO FÜR BAUPLANUNG SCHWARZA  
 IM RUDOLSPARK 1, 07407 RUDOLSTADT  
 TEL. (03672)4250-0, FAX(03672)4250-14

<b>VORHABEN:</b> WOHNANLAGE RUDOLSPARK IN RUDOLSTADT	<b>PHASE:</b> ENTWURF
<b>BAUHERR:</b> LEG THÜRINGEN MAINZERHOFSTRASSE 99084 ERFURT	<b>DOKUMENTENUMMER:</b> 13-542-3
<b>PLANINHALT:</b> <b>HAUS 1</b> <b>GRUNDRISS ERDGESCHOSS</b>	<b>MABSTAB:</b> 1: 100
	<b>BLATT-NR.:</b> 2
<b>DATE:</b> H:\Projekte\13-542\HAUS 1_Stand 04042014	<b>BEARBEITER:</b> BI/Fri/Cb
<b>DATUM:</b> 05.05.2014	