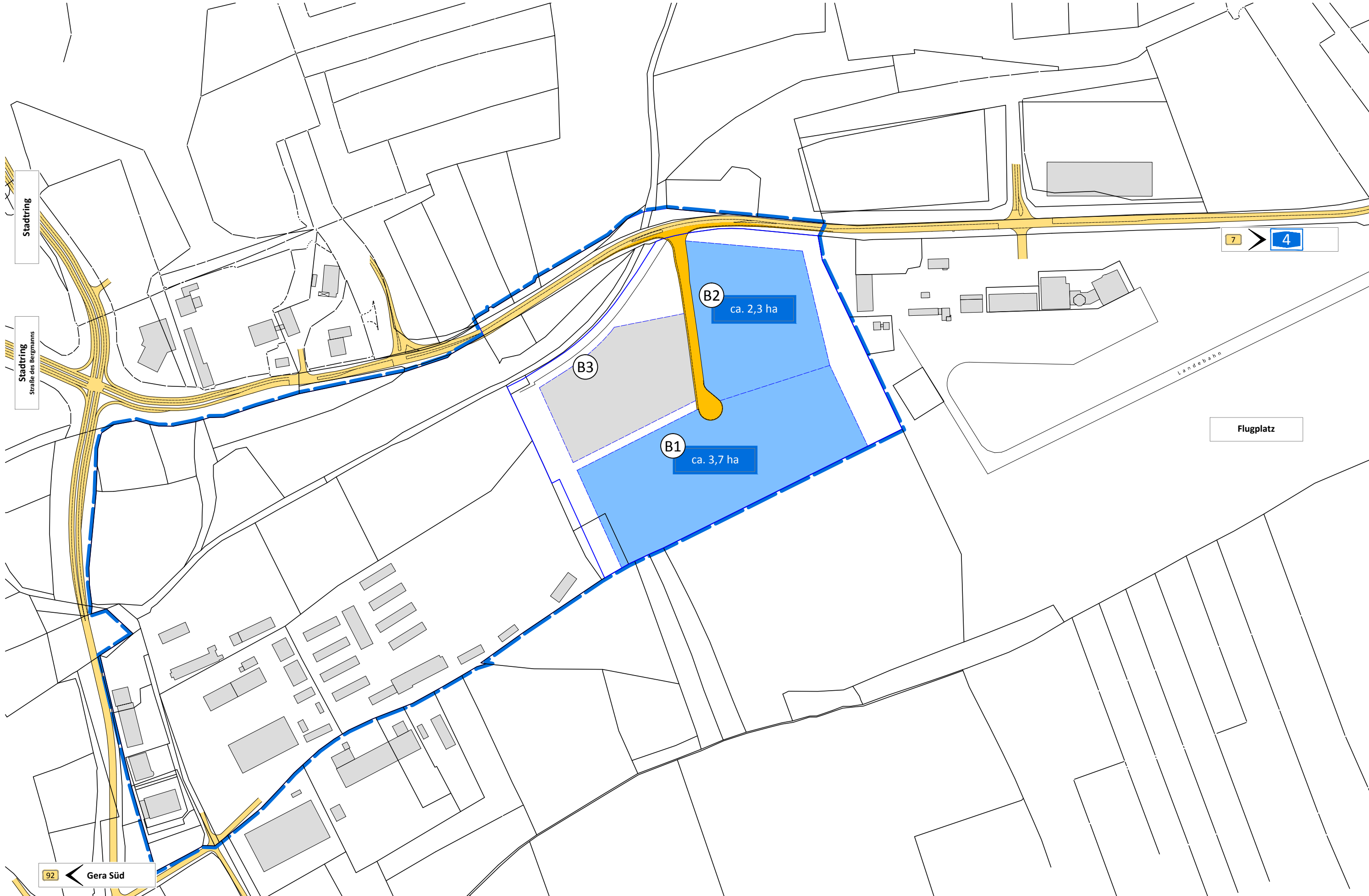
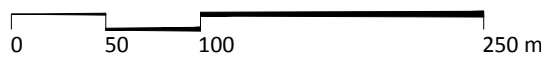


t:\projekte\gera-leumnitz\cad\zeichnungen\entwicklung\erschließung\studie_2014-04\gera-leumnitz_variante06_2017-03-08.dwg



Flächenangaben sind unverbindlich (ca. Größen) -schematische Darstellung / keine Planungsgrundlage-



Datum: 08.03.2017

Variante 6 (2017-01)

Maßstab ~ 1 : 4.000, Format A3 (420*297)
Gemarkung Leumnitz, Flur 2

LEG Thüringen, Mainzerhofstraße 12,99084 Erfurt
Herr Roland Kapp, 03691-881124
roland.kapp@leg-thueringen.de

Naulitzer Straße
07546 Gera

 vermarktbare Fläche

Gewerbegebiet
Gera | Leumnitz-Süd